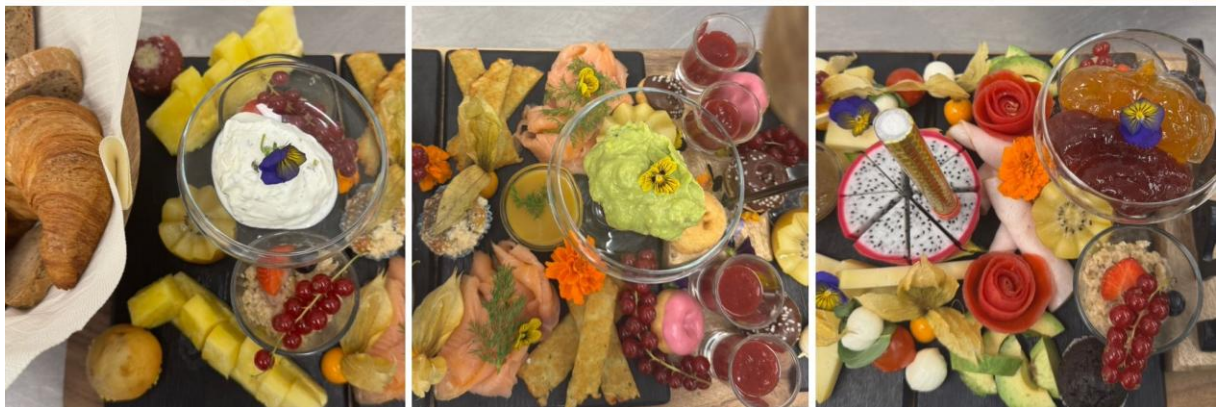


# „Genuss mit Weitblick“\*

Kräuterquark, Joghurt, pikanter Hummus, Avocadocreme,  
Tomate-Mozzarellaspieß, Käse mit Feigensenf, Matjestartar, Räucherlachs  
mit Honig-Senf-Sauce, Kartoffelpuffer, Konfitüre, Hähnchengrillwurst,  
Donut, Muffin, Obst, Gemüse, Smoothie, 1 Glas Prosecco, Brötchen & Croissant

**ab 2 Personen für 59,00 €**

**(Bitte bestellen Sie unser Highlight mindestens 2 Tage vorher.)**



## FRÜHSTÜCK von 9.00 Uhr bis 12.00 Uhr

### FÜR DEN KLEINEN HUNGER

5.20

2 halbe Brötchen (a1) mit Butter (f), wahlweise belegt mit Käse (f),  
Mett (2,3,9), Salami (2,3,9), Roher Schinken (2,3,9), Hähnchengrillbrust(2,3,9), Kräuterquark (f),  
Konfitüre (1,8) oder Nutella (h),(8)

### SÜßES FRÜHSTÜCK\*

9.90

1 Croissant (a1,g), 1 Brötchen (a1), Butter (f), Konfitüre (1,8) und Nutella (h)

### ALLES „KÄSE“\*

14.90

2 Brötchen (a1,a3), Butter (f), verschiedene Sorten Käse (f),  
Kräuterquark (f) & Tomate mit Mozzarella (f)

### KLASSISCHES FRÜHSTÜCK\*

13.90

2 Brötchen (a1,a3), 1 Croissant (a1,g), Butter (f), Salami (2,3,9), Roher Schinken (2,3,9),  
Hähnchengrillbrust (2,3,9), Käse (f), ein gekochtes Ei (c), Konfitüre (1,8) oder Nutella (h),(8)

### VEGANES FRÜHSTÜCK\*

14.90

2 Brötchen (a1,a3), vegane Wurst, veganer Käse(1), vegane Tomatencreme (m,h2),  
Paprikahummus (j), vegane Konfitüre und Zuckerrübensirup

### PAUSCH FRÜHSTÜCK\*

16.90

2 Brötchen (a1,a3), 1 Croissant (a1,g), Butter (f), gemischte Platte mit Mett (2,3,9),  
Käse (f), Salami (2,3,9), Roher Schinken (2,3,9), Hähnchengrillbrust(2,3,9)  
1 gekochtes Ei (c), Kräuterquark (f), Konfitüre (1,8), Nutella (h),(8) und 1 Glas Orangensaft

**Sonderpreis für 2 Personen:**

28.90

### GOURMET FRÜHSTÜCK\*

22.50

2 Brötchen (a1,a3), 1 Croissant (a1,g), Butter (f), gemischte Platte mit Milano Salami (2,3,9),  
Mett (2,3,9), Kochschinken (2,3,9), Hähnchengrillbrust(2,3,9) Käse (f), Räucherlachs (d), Rührei (c),  
Kräuterquark (f),Konfitüre (1,8), Nutella(h),(8), Smoothie & 1 Glas Prosecco

**Sonderpreis für 2 Personen:**

39.90

### KINDERFRÜHSTÜCK

5.90

1 Brötchen (a1), Butter (f), Salami (2,3,9) & Nutella (h),(8),  
dazu eine Tasse Schokolade (f),(1,8) oder Milch (f)

**\*Zu diesen Frühstückten servieren wir Ihnen Filterkaffee satt.**

**Für Tee oder weitere Kaffeespezialitäten berechnen wir jeweils 2.30 €.**

## FRÜHSTÜCK von 9.00 Uhr bis 12.00 Uhr

### EIERSPEISEN

<b>Rührei</b> aus drei Eiern (c) mit Schnittlauch, Krustenbrot (a1, a2) und Butter (f)	6.90
<b>Rührei</b> aus drei Eiern (c) mit Bacon (2,3,7), Krustenbrot (a1, a2) und Butter (f)	8.90
<b>2 Spiegeleier</b> (c), Krustenbrot (a1, a2) und Butter (f)	5.90
<b>2 Spiegeleier</b> (c) mit Bacon (2,3,7), Krustenbrot (a1, a2) und Butter (f)	7.90
<b>Omelett</b> aus drei Eiern (f,c) mit Speck (2,3,7) und Zwiebeln	8.90
<b>Omelett</b> aus drei Eiern (f,c) mit Champignons und frischen Kräutern	8.90

### MÜSLI, OBSTSALAT & PAN CAKES

<b>Vollkornmüsli</b>	
mit Milch (f) oder Joghurt (f)	5.90
mit Früchten (3), Milch (f) oder Joghurt (f)	8.40
<b>Porridge</b>	7.90
Haferflocken (a4), Hafermilch (a1,a4), Nüsse und frisches Obst	
<b>Obstsalat</b>	8.90
mit Joghurt (f)	9.90
mit Nüssen (e,g,h) und Kernen (j)	9.50
<b>Pan Cakes</b> (3 Stück) (a1,c,f) mit Ahornsirup und Früchten (3)	7.90
<b>Pan Cakes</b> (3 Stück) mit Roter Kirschgrütze und Schlagsahne (f)	6.90

### EXTRAS ZUM FRÜHSTÜCK

1 Rosenbrötchen (Weizenbrötchen) (a1)	1.00
1 Kartoffelbrötchen dunkel (a1,a3)	1.30
1 Croissant (a1,g)	1.80
Portion Nutella (h),(8) oder Konfitüre (1,8)	1.00
1 Portion Butter (f)	1.00
1 gekochtes Ei (c)	1.10
Portion Scheibe Käse (f) oder Salami (2,39)	1.30
Portion Mett (2,3,9)	1.50
Portion Kräuterquark (f),(11,9)	1.50
Portion Matjessalat (d),(2,8)	1.80
Portion Bacon (2,3,7)	2.00

## VORSPEISEN & SUPPEN

<b>„PAUSCH SALAT“</b>	14.90
Wildkräutersalat mit Tomate, Gurke, Fetakäse (f), Walnuss, Granatapfelsplitter und Kräuterdressing mit gebratener Hähnchenbrust	18.90
<b>Würzfleisch</b> aus Geflügel (a1,f,l) mit einem kleinen gemischten Salat und Baguette (a1)	9.90
<b>Räucherlachs</b> (d) mit Kartoffelpfannkuchen (a1,c), Senf-Honig-Sauce (i) und Rucola	17.90
<b>Erbseintopf</b> (2,a1,l,m) und Baguette (a1)	6.90
<b>Rote Linsensuppe</b> mit Kokosmilch	7.90

## STEINOFENPIZZA

<b>Steinofenpizza</b> (a1,f) Margherita und feinem Mozzarella-Käse auf würziger Tomatensauce	11.90
<b>Steinofenpizza</b> (a1,f),(3) mit herzhafter Salami und feinem Mozzarella-Käse auf würziger Tomatensauce	13.90
<b>Steinofenpizza</b> (a1,f),(3,8) mit Thunfisch, Zwiebeln und feinem Mozzarella-Käse auf würziger Tomatensauce	14.90
<b>Steinofenpizza</b> (a1,f) mit gegrillter Paprika, Zucchini und Aubergine sowie feinem Mozzarella-Käse auf würziger Tomatensauce	14.90

## HAUPTGERICHTE

<b>PAUSCH Burger</b> (a1,j) im Briochebrötchen (a1,c,f) Rinderhackfleisch 180 g (i), Käse (f), Salat, Cherry-Tomaten, Gurke, Soße (a1,c,j) und Pommes frites	18.90
<b>Schweinefiletmedaillonsspiess</b> mit Bohnenbündchen und Bratkartoffeln (2,3,7)	22.90
<b>Schnitzel 180 g*</b> (a1,c) Wiener Art wahlweise mit Pommes frites oder Bratkartoffeln (f,2,3,7)	20.40
<b>Schnitzel 180 g*</b> (a1,c) mit Rahmchampignons (a1,f) wahlweise mit Pommes frites oder Bratkartoffeln (f,2,3,7)	21.90
<b>Schnitzel 180 g*</b> au four (a1,c,f) wahlweise mit Pommes frites oder Bratkartoffeln (f,2,3,7)	23.90
<b>Rindergulasch*</b> (a1) mit Rotkohl und Salzkartoffeln	23.90
<b>Hähnchenbrustfilet mit Süßkartoffel-Gnocchi</b> in Erdnusspesto, mit Zuckerschoten, Shiitakes und Paprikawürfel (a1,e,j,m)	23.90
<b>Tagliatelle</b> (a1,c) mit Basilikum-Pesto (f), Rucola, getrocknete Tomaten, Oliven und Grana Padano (f)	17.90
<b>PAUSCH Hansewurst*</b> - Die Currywurst (1,8,9),(i) der Küste mit Pommes frites	15.90

## FISCH

<b>Matjesfilet</b> (2,5,d) „nordische Art“ mit Bratkartoffeln (f,2,3,7) und Hausfrauensoße (a1,c,j)	19.40
<b>Backfisch</b> (a1,c,d,i) mit Bratkartoffeln (f,2,3,7) und Hausgemachte Remoulade (a1,d)	19.90
<b>Gebratenes Lachsfilet 180g</b> (a,d) mit Tagliatelle (a1,c), Basilikum-Pesto (f), Rucola, getrockneten Tomaten, Oliven und Grana Padano (f)	25.90

\* Landfleischerei Blohm aus Prohn

## PAUSCH VEGAN

**Süßkartoffel-Gnocchi** in Erdnusspesto,  
mit Zuckerschoten, Shiitakes und Paprikawürfel (a1,e,j,m) 17.90

**Rote Beete-Kartoffelcurry** mit Möhren, Zwiebel und Kokosmilch und Brot 15.90

## DESSERT

**Warmer Apfelstrudel** (a1,c) mit Vanillesauce (f) 6.90

**Tiramisu** (a1,c,f) 6.90

**Schokoladenmousse Törtchen** (c,m) mit Fruchtsoße 7.90

**Warme belgische Waffel** (a1,c,f) mit roter Grütze und Vanillesoße (f) 7.50

## KUCHEN

**Apfel-Pekanussskuchen** (a1,a4,c,f,h1,m) 4.20

**Käsekuchen** (a1,c,f) 4.20

**Schwarzwälder-Sahnetorte** (a1,c,f,h2) 4.70

**Käse-Sahne-Torte** (a1,c,f) 4.70

**Mango-Vanilletorte** (a1,c,f) 4.70

## ALKOHOLFREI GETRÄNKE

### DERER SÄFTE AUS DER REGION

Orangensaft	0,20 l / 3.40	0,40 l / 6.20
Multivitaminsaft	0,20 l / 3.40	0,40 l / 6.20
Sanddornnektar	0,20 l / 3.40	0,40 l / 6.20
Sauerkirschnektar	0,20 l / 3.40	0,40 l / 6.20
Apfelsaft	0,20 l / 3.40	0,40 l / 6.20
Bananensaft	0,20 l / 3.40	0,40 l / 6.20
KiBa	0,20 l / 3.40	0,40 l / 6.20
Apfelsaftschorle	0,20 l / 3.20	0,40 l / 5.70
Rhabarberschorle	0,20 l / 3.20	0,40 l / 5.70
Johannisbeerschorle	0,20 l / 3.20	0,40 l / 5.70

### Ebbe & Flut Mineralwasser

(raues und stilles) 0,33 l / 3.20

0,75 l / 6.50

### PAUSCH Limonade (1,2,5)

0,30 l / 4.70

(Erdbeer, Holunder, Wassermelone,  
grüner Apfel, Mango oder Gurke)

### Himbeer- oder Waldmeisterbrause (8)

0,20 l / 2.80

(Sirup mit Mineralwasser)

0,40 l / 4.90

### WATERKANT Limonade

0,33 l / 3.90

(Apfel-Kirsch-Holunder, Maracuja-Limette oder Holunderblüte)

### Coca-Cola (1,8,10)

0,20 l / 3.00

0,40 l / 5.40

### Coca-Cola Zero (1,8,10)

0,20 l / 3.00

0,40 l / 5.40

### Fanta (1,8)

0,20 l / 3.00

0,40 l / 5.40

### Sprite (1,8)

0,20 l / 3.00

0,40 l / 5.40

### Glashäger Ginger Ale, Bitter Lemon (a1) oder Tonic Water (10a)

0,20 l / 3.40

0,40 l / 5.90

## BIER

### VOM FASS

Störtebeker Pils (a3)

0,30 l / 4.20

0,50 l / 6.40

### BIERMIXGETRÄNKE

Alster (a3)

0,30 l / 4.10

0,50 l / 6.20

Aperol Pils

0,30 l / 7.20

Erdbeer-Pils (1,8,a1,a3)

0,30 l / 7.90

(Störtebeker Pils, weißer Rum,  
Erdbeersirup & Limette)

### Flaschenbiere von der Störtebeker Brauerei

Schwarzbier (a3)

0,50 l / 5.90

Bernsteinweizen (a1)

0,50 l / 5.90

Bernsteinweizen (a1) (alkoholfrei)

0,50 l / 5.90

Pils 0,0% (a3) (alkoholfrei)

0,50 l / 5.90



## SEKT & PROSECCO

<b>Henkell Sekt</b> (4)	3.50 / 0,1 l
trocken, halbtrocken oder alkoholfrei	21.00 / 0,7 l
<b>Mionetto Prosecco D.O.C.</b> (4)	4.00 / 0,1 l
Vino Frizzante IGT	25.90 / 0,7 l
<b>Bottega Gold</b> (4)	42.00 / 0,7 l
Reichhaltige Aromen von Äpfeln und Williamsbirne, Akazienblüten und Maiglöckchen.	
<b>Bottega White Gold Silber</b> (4)	42.00 / 0,7 l
Reichhaltige Aromen von Äpfeln und tropischen Früchten.	
<b>Bottega Rosé</b> (4)	42.00 / 0,7 l
Bottega Rosé Gold hat eine angenehme Säure und Aromen von Erdbeeren und Johannisbeeren.	

## WEIN

### WEISSWEIN (4,11)

<b>Müller-Thurgau QbA</b>	6.50 / 0,2 l
halbtrocken, Weinhaus Flick	28.00 / 1,0 l
Kompromisslos, schnörkellos, klare exotische Frucht, frische Säure und eine geradlinige Struktur.	
<b>Riesling QbA, trocken</b>	6.80 / 0,2 l
Weingut Spiess, Rheinhessen	22.50 / 0,75 l
Leichtfüßig und beschwingt mit einer belebenden Säure.	
<b>Chenin Blanc, trocken</b>	6.50 / 0,2 l
Keizers Creek, Südafrika	21.50 / 0,75 l
Tropischer Duftstrauch aus Mango, Ananas und Banane. Süßlich-saftiger Geschmack mit herber Kontur und fein-säuerlichen Noten.	
<b>Sauvignon blanc „eins zu eins“, trocken</b>	32.00 € / 0,75 l
Weingut Diehl, Pfalz	
Bezaubernde Frucht, komponiert aus Zitrusaromen, etwas Bergamotte, reifer Mango und opulenter Melone, ergänzt um etwas schwarze Johannisbeere.	

### ROTWEIN (4,11)

<b>Rotenberger Schlossberg Trollinger</b>	6.50 / 0,2 l
halbtrocken, Württemberg	28.00 / 1,0 l
Feine Tannine unterstreichen die zarte Süße und die schönen Fruchtaromen wie Erdbeere, Himbeere und Kirsche.	
<b>Rioja DOC, trocken</b>	6.80 / 0,2 l
El Somo, Spanien	22.50 / 0,75 l
Frischer Rotwein mit kräftiger Tanninstruktur, typische Tempranillo-Aromatik mit Beerenfrüchten, Tabak und Gewürzen.	



## COCKTAILS / LONGDRINKS

<b>“PAUSCH Mule”</b> (1) (Lav’a Belle, Ginger Beer & Rosmarin)	8.90
<b>Sanddorn Spritz</b> (1,8) (Sanddornlikör, Prosecco & Soda)	8.40
<b>Aperol Spritz</b> (1,8) (Aperol, Prosecco & Soda)	8.40
<b>Lillet Purple Berry</b> (1,8) (Lillet blanc, Wild Berry Limonade & Beeren)	8.40
<b>Lavendel Spritz</b> (1,4,8) (Lav’a Belle, Prosecco, Soda & Rosmarin)	8.40
<b>Sarti Spritz</b> (1,8) (Sarti, Prosecco, Soda & Limette)	8.40
<b>Hugo</b> (1,8) (Holunderblütensirup, Prosecco, Soda, Limette & Minze)	8.40
<b>Limoncello Spritz</b> (1) (Limoncello, Prosecco, Soda & Zitrone)	8.40
<b>Rhabarber G’misch</b> (a1,1,8) (Rharbarbersaft, Prosecco, Vodka & Limette)	8.90
<b>Italicus Lemon</b> (Italicus Rosolio di Bergamotto & Bitter Lemon (a1))	8.40
<b>Tanqueray Gin Tonic</b> (10a)	8.40
<b>Malfy Citrus Gin Tonic</b> (10a)	8.40
<b>Schloß Johannisberger Gin Tonic</b> (10a)	9.90
<b>Gordons Pink Gin Tonic</b> (1,10a)	8.40
<b>Havana 3 anos Cola</b> (1,8,10)	8.40
<b>Vodka Gorbatschow Platinum</b> mit Bitter Lemon (1,8)	8.40
<b>Johnnie Walker Black Label</b> mit Ginger Ale (1,8)	8.40

## ALKOHOLFREIE COCKTAILS / LONGDRINKS

<b>Gordons Gin 0,0%</b> mit Tonic Water	7.90
<b>Ramazzotti Aperitivo Arancia 0,0%</b> mit Tonic Water (10a)	7.90
<b>Mionetto Aperitivo Spritz 0,0%</b>	7.90
<b>Wild Berry Virgin Mojito</b> (Mojito Mintsirup, Wild Berry Limonade, Beeren & Minze)	7.90

## **SPIRITUOSEN**

**4 cl**

Stralsunder Luft	4.20
Marzadro Crema Pistacchio	4.20
Baileys	4.90
Kümmerling	4.90
Ramazzotti	4.90
Fernet Branca	4.90
Fürst Bismarck OTTO Craftkorn	4.90
Küstennebel	4.90
Mann un fru - Rostocker Doppelkümmel	4.90
Malteser Aquavit	4.90
Asbach Uralt	4.90
Remy Martin	7.40
Johnnie Walker Black Label	4.90
Glenfiddich	7.40

### **Qualitätsbrände von Derer**

**2 cl**

Quitte	3.90
Williams	3.90
Apfel	3.90
Pflaume	3.90

## **HEIßES... AUS DEM HAUSE DARBOVEN**

Kinderkaffee (Milchschaum, weißer Schokoladensirup)	1.90
Café Crème	3.20
Großer Café Crème	4.90
Cappuccino (f)	3.60
Milchkaffee (f)	4.20
Latte Macchiato (f)	4.20
Latte Macchiato (f) Crème Brûlée	5.60
Espresso	3.20
Heiße Schokolade	3.90
Heiße Schokolade mit Sahne	4.20
Flavour (f,h)	0.90
(Karamell, Haselnuss, Weiße Schokolade oder Vanille)	

## **TEE AUS DEM HAUSE „EILES“**

je 3.90

Sommerbeere, Kräutergarten, Grüntee Asia,  
Darjeeling Royal, Earl Grey  
Rooibos Vanilla oder Kamillenblüten

Frischer Pfefferminztee	3.90
Frischer Ingwertee	3.90
Heiße Zitrone	3.90

## **ZEICHENERKLÄRUNG ZUSATZSTOFFE**

- 1) mit Farbstoff
- 2) mit Konservierungsstoff
- 3) mit Antioxidationsmittel
- 4) Sulfit
- 5) mit Geschmackverstärker
- 6) geschwärzt
- 7) mit Phosphat
- 8) mit Süßungsmittel
- 9) mit Nitritrpöckelsalz
- 10) koffinhaltig
- 10a) chininhaltig
- 11) geschwefelt

## **ENTHÄLT ALLERGENE**

- a1) Weizen
- a2) Roggen
- a3) Gerste
- a4) Hafer
- a5) Dinkel
- a6) Kamut
- b) Krebstiere
- c) Eier
- d) Fische
- e) Erdnüsse
- f) Milch / Laktose
- g) Pistazien
- h) Haselnüsse
- h1) Pekanüsse
- h2) Mandeln
- i) Senf und Senferzeugnisse
- j) Sesamsamen und Sesamerzeugnisse
- k) Weichtiere
- l) Sellerie und Sellerieerzeugnisse
- m) Sojabohnen und daraus gewonnene Erzeugnisse